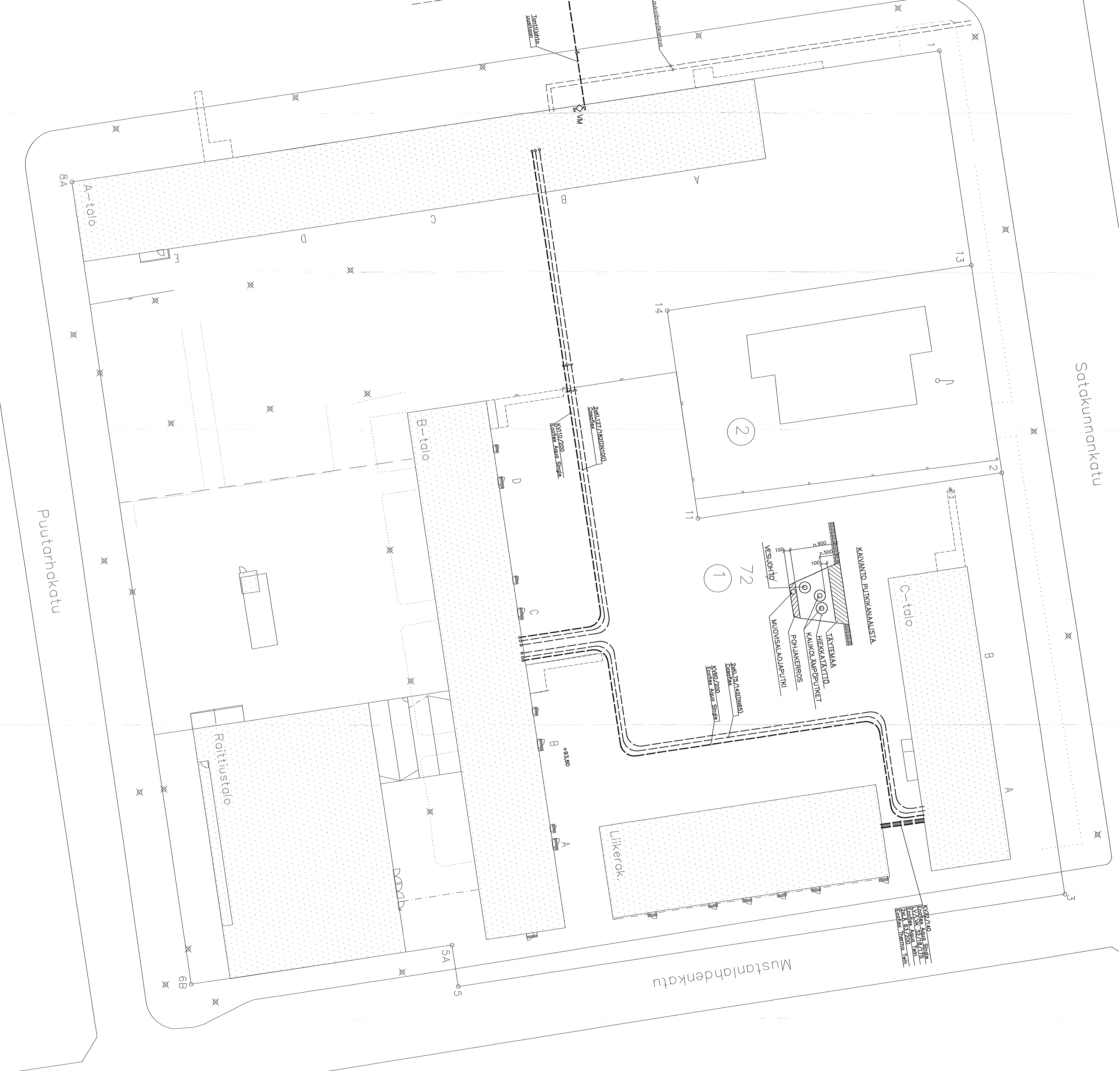


Satakunnankatu

Korttelihdenkatu

Puturhdenkatu

Mustanlindenkatu



KIVIJÄLKEEN  
 KIVIJÄLKEEN  
 KIVIJÄLKEEN  
 KIVIJÄLKEEN

KAVAINTO PUIKKAKAALUSTIA  
 TAKENAMA  
 HEIKKALAITTE  
 KAUKO AMPPURITKI  
 PÖLJIKKERROS  
 KUONISA JOULUPUIKI  
 VESIOHTI  
 72

(2)

(1)

ZAKU/21/SK03/020  
 SK03/030  
 SK03/040  
 SK03/050

ZAKU/21/SK03/020  
 SK03/030  
 SK03/040  
 SK03/050

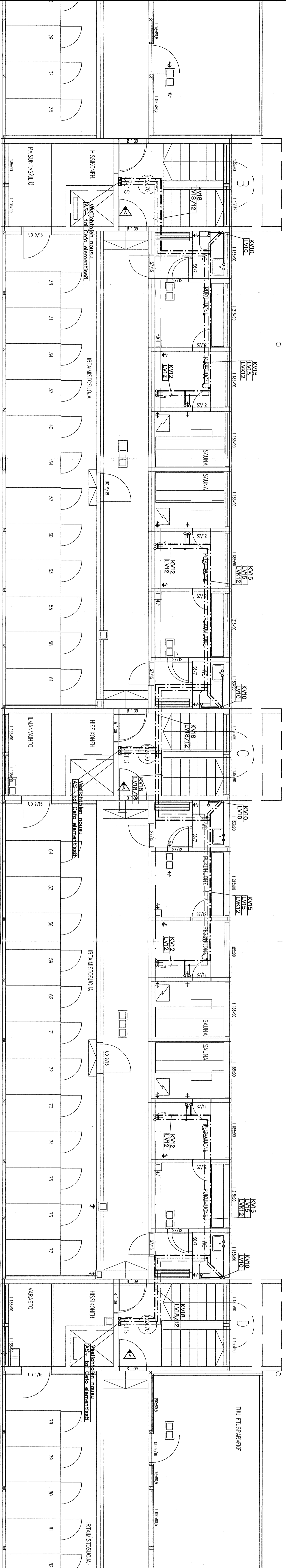
ZAKU/21/SK03/020  
 SK03/030  
 SK03/040  
 SK03/050

PROJEKTIN NIMI	SANEERAUS		
PROJEKTIN ALUE	AS OY AMURINPORTTI MUSTALAHDENKATU 20-22 33210 TAMPERE		
PROJEKTIN TILAAJA	ASEMAPIIRUSTUS VESIOHJOT ALUEALMPUOHJOT		
PROJEKTIN KÄYNTIKUMI	LVI 0338V R001		
PROJEKTIN PÄIVÄYS	11.11.2005		
PROJEKTIN SUURUUS	1:200		
PROJEKTIN TILAAJAN YHYSYYSNUMERO	2005		

Juha Seppänen  
 10.11.2005  
 LVI-insinööri  
 LVI-insinööri







Tampereen kaupunki  
 Rakennusvalvonta  
 10.10.2007  
 Jukka Eerimäki  
 LV-tekniikkasuojelija

A	3	Vesilihtolonsuuselementin polkka muuuttu	VEROKOMARIN ASIOKOROKERROKSEN VÄLILLÄ	1	124.09.07
V	72	KÄSIVÄIKKÄ	KÄSIVÄIKKÄ	1	

SAJANMÄKI PIIRIT  
 KOSKENVÄYLÄ  
 RAKENNUSKORJAUKSEKSI  
 SANEERAUS  
 AS OY AMURINPORTTI  
 MUSTALAHDENKATU 20-22  
 33210 TAMPERE  
 ULLAKKOKERROS

POHJAPIIRUSTUS  
 VESIJOHDOT  
 TALO A  
 ULLAKKOKERROS

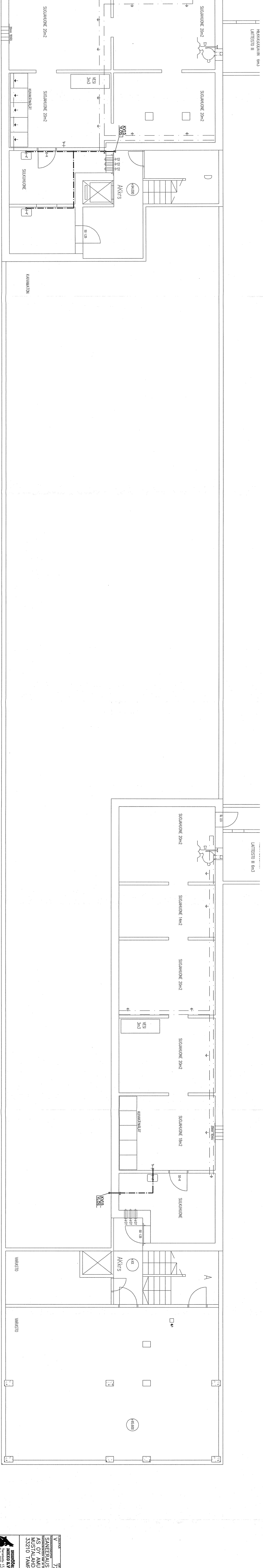
1:50

**INSINÖÖRITOIMISTO MIKKO H. VESIKI OY**  
 Piirintie 17, 33900 TAMPERE  
 Puh. (03) 285 1685

SIUNNITTELU- JA PIIRUSTUSNUMERO: **LVI 0538V R203 A**

PIIRUSTUKSEN SÄÄTÖ  
 RAKENNUSKORJAUKSEKSI  
 TAMPERE

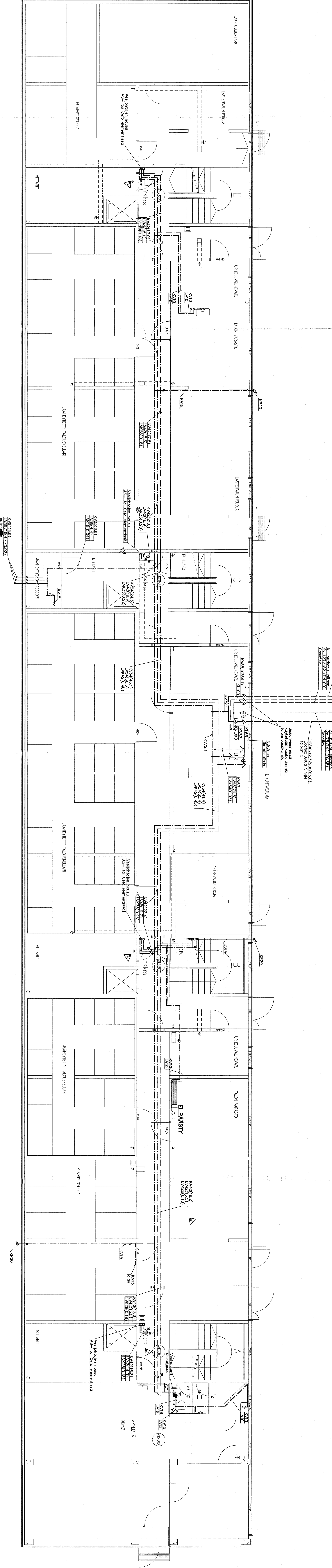
SIUNNITTELU- JA PIIRUSTUSNUMERO: **LVI 0538V R203 A**



Tampereen kaupunki  
Rakennusvalvonta  
10.10.2007  
Sivon, T. Ruuska  
Sivon Rakennus Oy

KÄYTTÖKOKO	KÄYTTÖTILA	SISÄRTÄISÖ	YHTEISKÄYTTÖ	YHTEISKÄYTTÖ	YHTEISKÄYTTÖ
72	72	1	1	1	1
SANEERAUS			YHTEISKÄYTTÖ		
AS OY AMURINPORTTI			POHJAPIIRUSTUS		
MUSTALAHDENKATU 20-22			VESIJOHDOT		
33210 TAMPERE			TALO B		
			ALAKELLARIKERROS		
INSINÖÖRITOIMISTO			SISÄRTÄISÖ		
MIKKO ILVASKI OY			LVI 0538V R204		
Tienokatu 17, 33500 TAMPERE			Puh. (03) 269 1688		
D:\T005\Ymuriportti\Bvskelari.dwg			LÄHDE: R2		

0  
5m

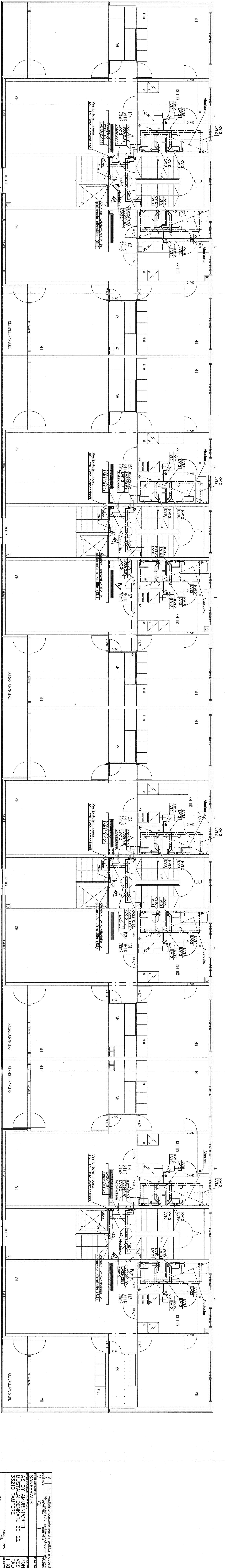


1697

10.10.10  
 J. A. J. J. J.  
 J. A. J. J. J.

Projekti	Kyläputkoston suunnittelun ja sähkömuutosten	Projekti	Kyläputkoston suunnittelun ja sähkömuutosten
Yhtiö	Sanerhaus	Yhtiö	Sanerhaus
Asiantuntijayhtiö	Sanerhaus Oy	Asiantuntijayhtiö	Sanerhaus Oy
Asiantuntijajärjestö	Sanerhaus Oy	Asiantuntijajärjestö	Sanerhaus Oy
Korjauksen tilaaja	Pohjanpuurusti Oy	Korjauksen tilaaja	Pohjanpuurusti Oy
Korjauksen kohde	Vesilohdot	Korjauksen kohde	Vesilohdot
Korjauksen sijainti	Mustalahdenkatu 20-22	Korjauksen sijainti	Mustalahdenkatu 20-22
Korjauksen tarkoitus	Yli- ja alivesilohdot	Korjauksen tarkoitus	Yli- ja alivesilohdot
Korjauksen laajuus	33210 Tampere	Korjauksen laajuus	33210 Tampere
Korjauksen alkamisajankohta	Välä B ArkiKeros	Korjauksen alkamisajankohta	Välä B ArkiKeros
Korjauksen päättämisaika	2010.11.2008	Korjauksen päättämisaika	2010.11.2008
Korjauksen kustannus	LVI 0538V	Korjauksen kustannus	LVI 0538V
Korjauksen tekijä	R205 B	Korjauksen tekijä	R205 B

03 YTO05 Vmmrpportti Vesi R205.dwg

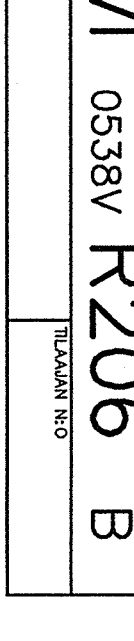


B	4	Vesijohtonousulementin polkko muutettu	FOR/24.09.07
A	72	Väli, poistettu	FOR/26.06.07
Y	1	Yhteiskäytös	

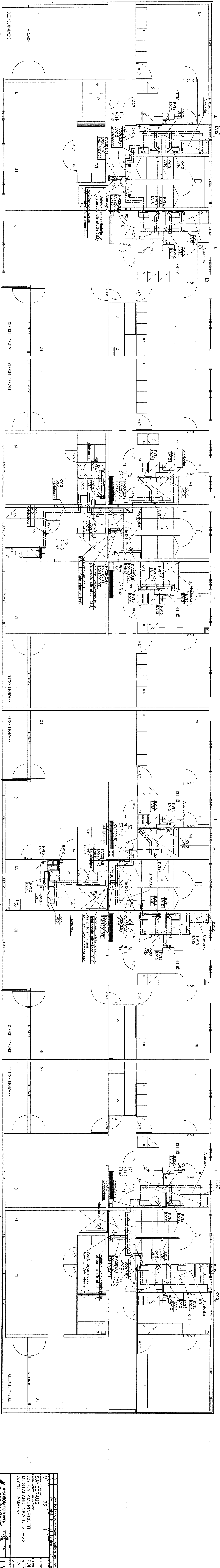
**SANIERAUS**  
 KOKONAISUUSKORJAUS  
 AS OY AMURINPORTTI  
 MUSTALAHDENKATU 20-22  
 33210 TAMPERE  
 1 KERROS

SUUNNITTELU: M. M. M.  
 SUUNNITTELU: M. M. M.  
**LVI 0538V R206 B**

Tampereen Kaupunki  
 Rakennusvalvonta  
 10.10.2007  
 Julia Brunilla  
 LVI-tarkastusasiantuntija



**AMURINPORTTI OY**  
 Tamperi  
 Puh. (03) 265 1569  
 Faksi (03) 265 1568  
 www.amurportti.fi  
 Y-tunnus: 0112006

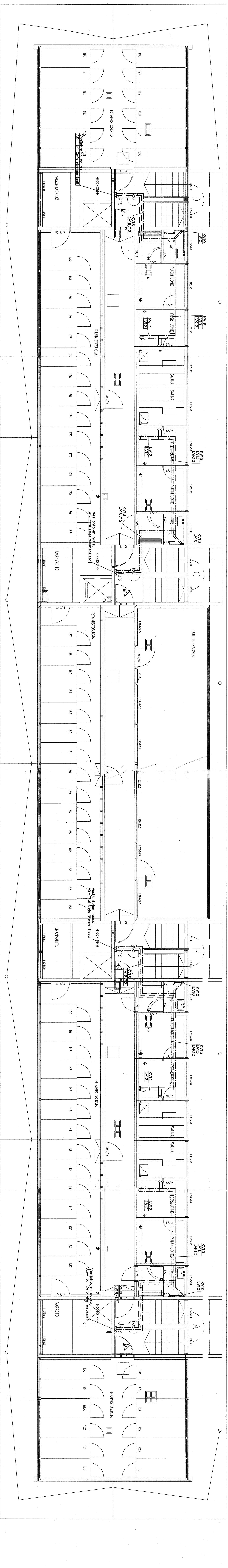


10.10.2007  
 Juhana Eeriksson  
 Juhana Eeriksson  
 LV-tekniikkasuunnittelija


B	4	Vesilohjanosuelementin palikka muutettu	FOR/24.09.07
A	72	Valko, poistettu	FOR/26.06.07
V	72	Kylä, poistettu	FOR/26.06.07
K	1	Paristokäytävä	AKSES, N30
<b>SANEERAUS</b>			
KORJAUSTYÖN TAV. N. GOTOI			
AS OY AMURINPORTTI			
MUSTALAHDENKATU 20-22			
33210 TAMPERE			
SEKUN. KÄY.	TYÖN. VUO.	PIIRIT.	MITTAUKSIA
17.11.2006	30.11.2006	KALENKA	1:50
SUUNNITTELUKÄYTTÖN TAVOITUS			MITTUS
LVI 0538V R207 B			TRUKKANEN

**AMURINPORTTI OY**  
 Puh. (03) 265 1665  
 D:\TVO05\amuriprojetti\Bvesi2-BKRS.dwg



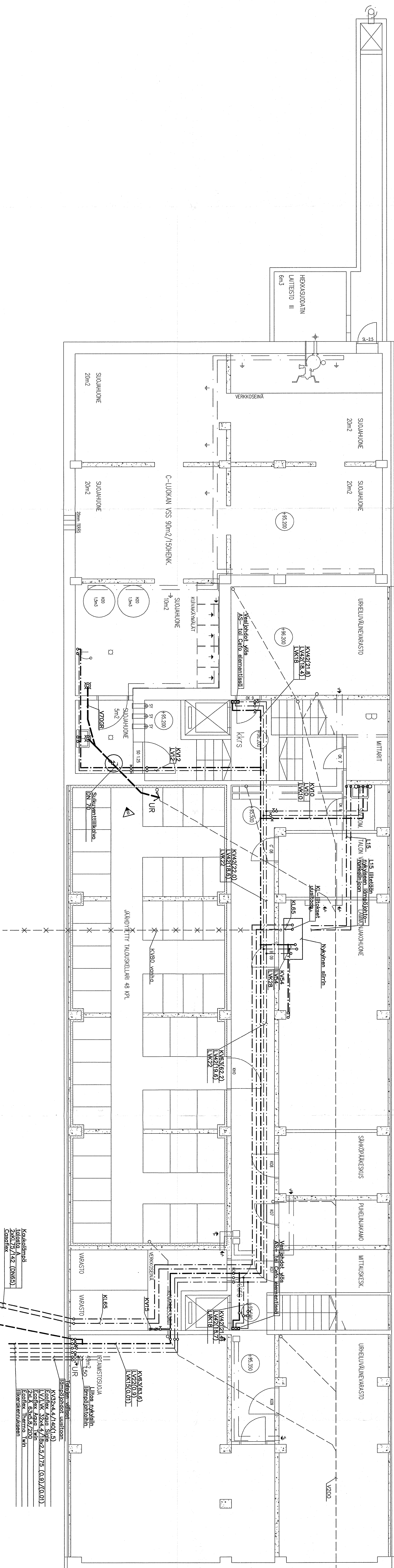


A	4	Vesilijonouslaskemien pohjka suunniteltu.	FORJ24.09.07
V	72	korjaukset	
<b>SANEERAUS</b>			
SANERINEN SUUNNITUS			
<b>AS OY AMURINPORTTI</b>			
<b>MUSTALAHDENKATU 20-22</b>			
<b>TALO B</b>			
<b>UILLAKKOKERROS</b>			
<b>HEINONLIIKETOIMINTO</b>	PIIKKI	SUUNNITTELUKOKOON	KOKOONPANNUT
<b>MIKKO LYYSKÄN OY</b>	TEKIJÄ	PROJEKTIN VASTUUNHOITAJA	TYÖKOKOONPANNUT
Talokatu 17, 33900 TAMPERE			
Puh. (03) 265 1633			
			<b>LVI 0538V R208 A</b>

  
 Tamperen kaupunki  
 Rakennusvalvonta  
 10.10.2007  
 LVI-0538V-R208-A

D:\T7005\amurinportti\211.dwg

AsiDy Amuriporitti  
C-talo kellarikerros



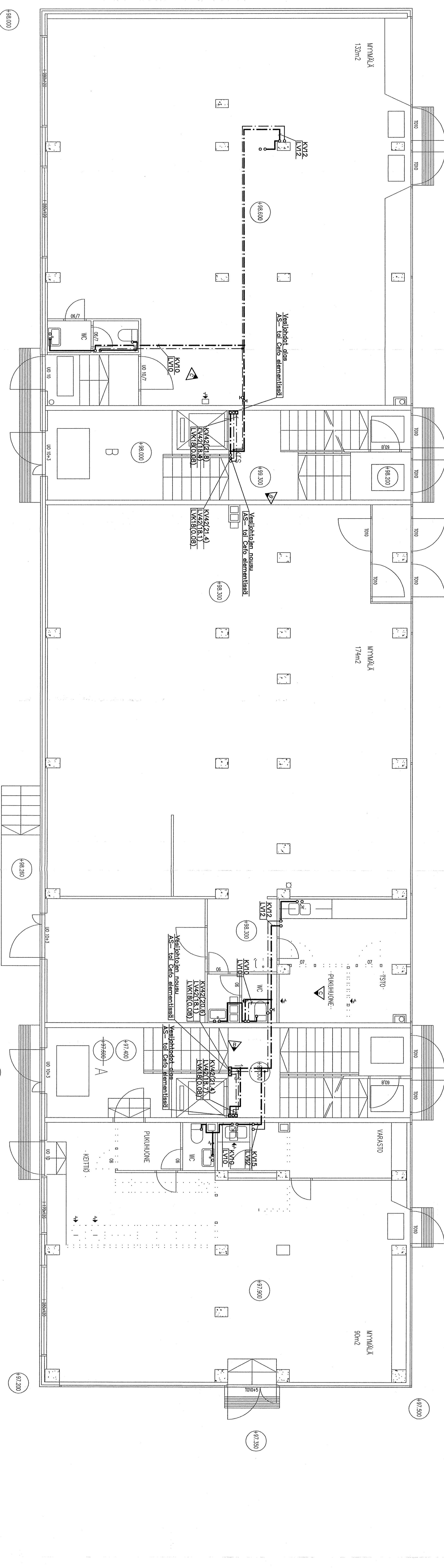
Kokkeiluohje  
Kokkeiluohje A (0885)  
Kokkeiluohje B (0885)  
Kokkeiluohje C (0885)  
Kokkeiluohje D (0885)

KäSIVESILÄIN 10m2  
KäSIVESILÄIN 10m2  
KäSIVESILÄIN 10m2  
KäSIVESILÄIN 10m2  
KäSIVESILÄIN 10m2  
KäSIVESILÄIN 10m2  
KäSIVESILÄIN 10m2  
KäSIVESILÄIN 10m2  
KäSIVESILÄIN 10m2  
KäSIVESILÄIN 10m2

10.11.2008  
10.11.2008

8	1	Piirretty vakuutuskaupalla ja vakuutusmaksulla.	17.09.07
72	1	72	17.09.07
SANERFAUS			
AS OY AMURIPORITTI			
MUSTALAHDENKATU 20-22			
TALO 33210 TAMPERE			
KELLARIKERROS			
LM	0538V	R209	B

16057

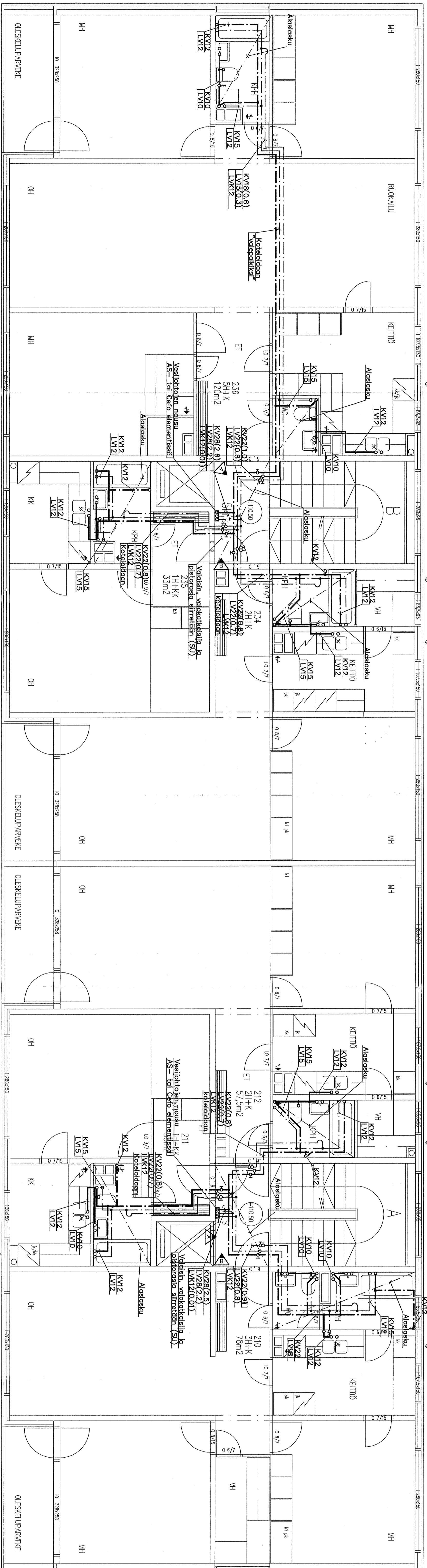


10.10.2007  
 Jukka Ruuska  
 LV-Hankkijainvalvonta

C	2	Vesimittarit poistettu	MII 24.09.07
B	2	Vesilaitonousu- ja -lasien poistaminen ja poikittaisten putkien muuttaminen	EOH 24.09.07
A	2	Käsitöiden ja sähkötyöjen tekeminen	EOH 26.06.07
KOSKIVUOK		KOSKIVUOK	
V	72	1	
TAKENNUSTOIMISTO			
SANEFRAUS			
AS OY AMURINPORTTI			
MUSTALAHDENKATU 20-22			
33210 TAMPERE			
1. KERROS			
SÄUNNITTELYÄ TÖN NUMERO JA PERUSTUKSEN NUMERO			
LVI 0538V R210 C			
KÄSITTELY			
1:50			
PÄIVÄYS			
MII 24.09.07			
EOH 24.09.07			
EOH 26.06.07			
TAMPERE			
Puh. (03) 265 1685			
www.sanefraus.fi			

**INSINÖÖRITOIMISTO MIKKO IIVEMÄKI OY**  
 Tamppurinkatu 17, 33900 TAMPERE  
 Puh. (03) 265 1685

D:\TY005\amurinportti\vesi\210.drw



Tampereen kaupunki  
 Rakennusvalvonta  
 10.10.2007  
 Juhana Brunnilla  
 LVI-eräsuoritusnro: 001

B	2	Vesilohjontasuojaimien, polkka muutettu	EORI/24.09.07
A	1	Vai. poisjätetty kiertokehä	EORI/26.06.07
K	72	KORJETTAVAT	
V	1	TOIMITTAVAT	
RAKENNUSTYÖMÄÄRÄ SANERAUS AS OY AMURINPORTTI MUSTALAHDENKATU 20-22 33210 TAMPERE 2-9. KERROS			
RAKENNUSTYÖMÄÄRÄ SANERAUS		RAKENNUSTYÖMÄÄRÄ POHJAPIIRUSTUS VESIJOHDOT 2-9. KERROS	RAKENNUSTYÖMÄÄRÄ MITAKAAVAT 1:50
RAKENNUSTYÖMÄÄRÄ SANERAUS		RAKENNUSTYÖMÄÄRÄ LVI 0538V R211	RAKENNUSTYÖMÄÄRÄ B

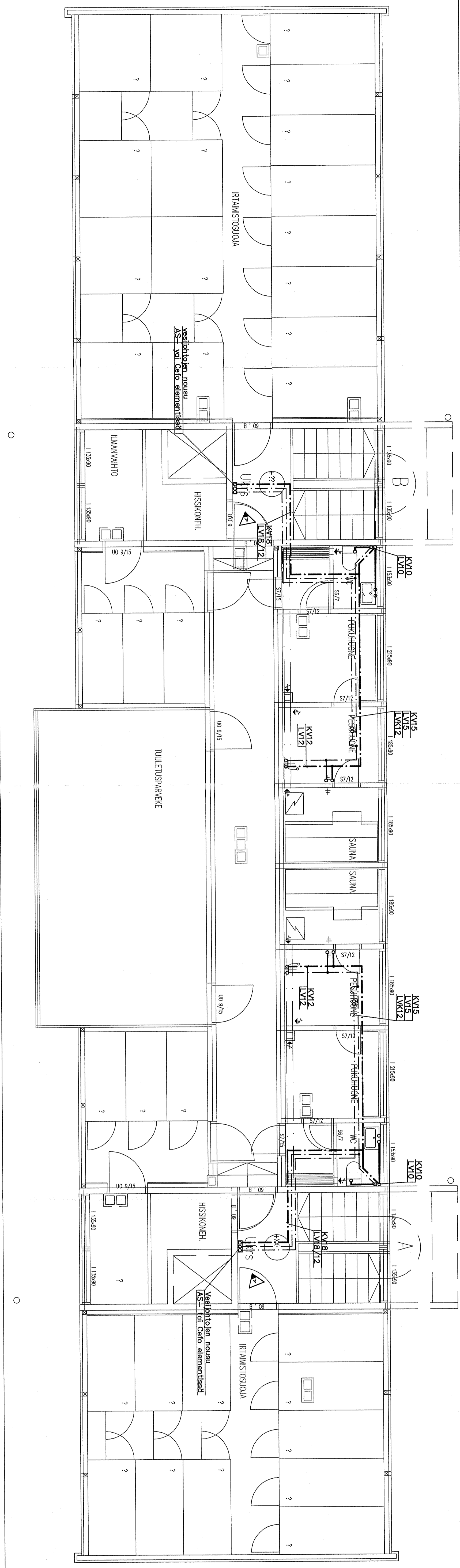
**INSINÖÖRITOIMISTO MIKKO H. VESIKI OY**  
 Tamperekuu 17, 33900 TAMPERE  
 Puh. (03) 265 1685

SIUNNITTELU  
 MLL  
 PAK 30.11.2006

SIUNNITTELU  
 MLL  
 PAK 30.11.2006

SIUNNITTELU  
 MLL  
 PAK 30.11.2006

D:\TYÖ05\arnunportti\VESI2-SRIS.dwg

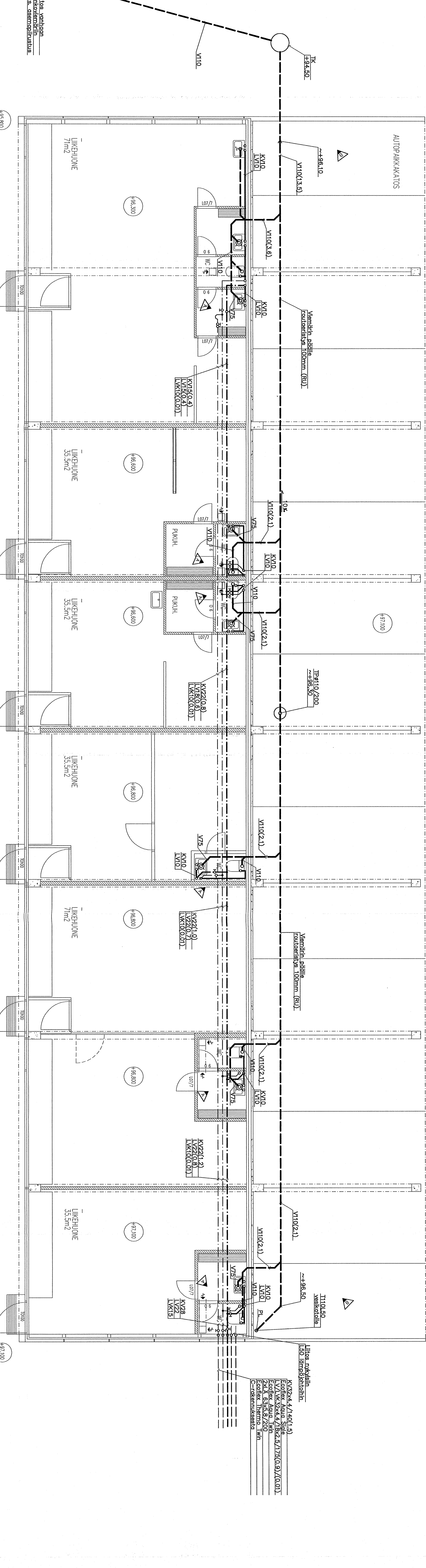


Tampereen kaupunki  
Rakennusvirasto  
10.10.2011  
Jutta Brännä  
LVI-tekniikkasuunnittaja

TOSKOKKA	A	2	Vesilaitteiden ja ilmastointilaitteiden sähkösuunnittelu	muutos	EOI/24.09.07
RAKENNUSKOHDE	V	72	SAANEERAUS	1	JOKES R10
RAKENNUSKOHDE NIMI JA OSIO	SANEEERAUS			PIRUSTUSLAJI	JOKES R10
RAKENNUSKOHDE NIMI JA OSIO	AS OY AMURINPORTTI MUSTALAHDENKATU 20-22			PIRUSTUKSEN SISÄLTÖ	MITTAKAAVA
RAKENNUSKOHDE NIMI JA OSIO	33210 TAMPERE			POHJAPIIRUSTUS	1:50
RAKENNUSKOHDE NIMI JA OSIO				VEISUJHDOT	
RAKENNUSKOHDE NIMI JA OSIO				TALO C	
RAKENNUSKOHDE NIMI JA OSIO				ULLAKKERROS	
RAKENNUSKOHDE NIMI JA OSIO				SUUNNITTELUVAIHE, TÖRN NIMENÖ JA PIIRUSTUKSEN NUMERO	NILUJOS
RAKENNUSKOHDE NIMI JA OSIO				LVI 0538v R212	A
RAKENNUSKOHDE NIMI JA OSIO				TILAAJAN N. O.	

**INSINÖÖRITOIMISTO MIKKO LYYSKÄKI OY**  
Terontie 17, 33900 TAMPERE  
Puh. (03) 285 1885  
FAX: (03) 285 1885

D:\T7005\amurportti\216.drw



Litos mukaisesti  
L50 lämpöeristöihin

KV32x4.4/140(1.5)  
Ecotrex Aqua Single  
L V/VK32x4.4/18x2.5/175(0.9)/(0.01)  
Ecotrex Aqua Twin  
2xL X 6.3x5.8/200  
Ecotrex Thermo Twin  
C-rakenneksessä

Tampereen kaupunki  
Rakennusvirasto  
10.10.2007

Juha Euranmäke  
LVI-tekniikkasuunnittelija

B	1	Viemärit lisäilty	MII	24.09.07
A		vesimittorit poistettu	MII	24.09.07
KOKO/KYLA	72	suunnitelma		
V		suunnitelma		
RAKENNUSTYÖPERE		PERUSTUSAL		
RAKENNUSSUUNNITTELU JA SUUNNITTELUN TARKASTUS	1	PERUSTUSAL		
SAINEERAUS		PERUSTUSAL		
AS OY AMURINPORTTI		PERUSTUSAL		
MUSTALAHDENKATU 20-22		POHJAPIIRUSTUS		1:50
33210 TAMPERE		VESIJOHDOT		
		LIKERAKENNUS		
		SUUNNITTELUKÄYTTÖNUMERO JA PERUSTUSNUMERO		MÄÄRITTELY
		LVI	0538V	R213
				B

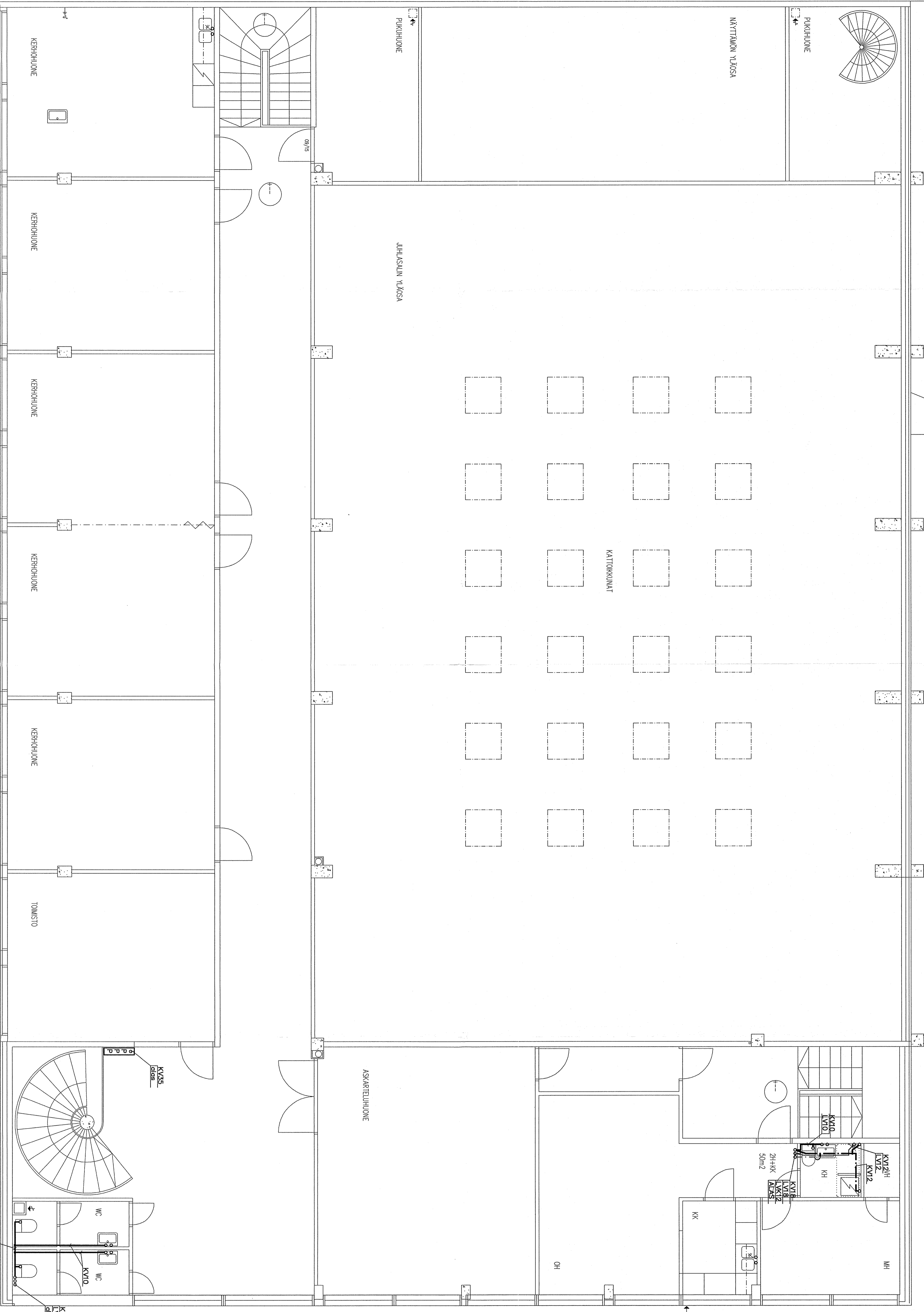
**HISINRÖKKAAMISTO**  
**NIKKO IIVESMÄKI OY**  
Tampereentie 17, 33900 TAMPERE  
Puh. (03) 265 1665

D:\TVO05\amurinporth\vest\R213.drw









16057

10 M III  
Arkkitehti  
Jukka Savimäki

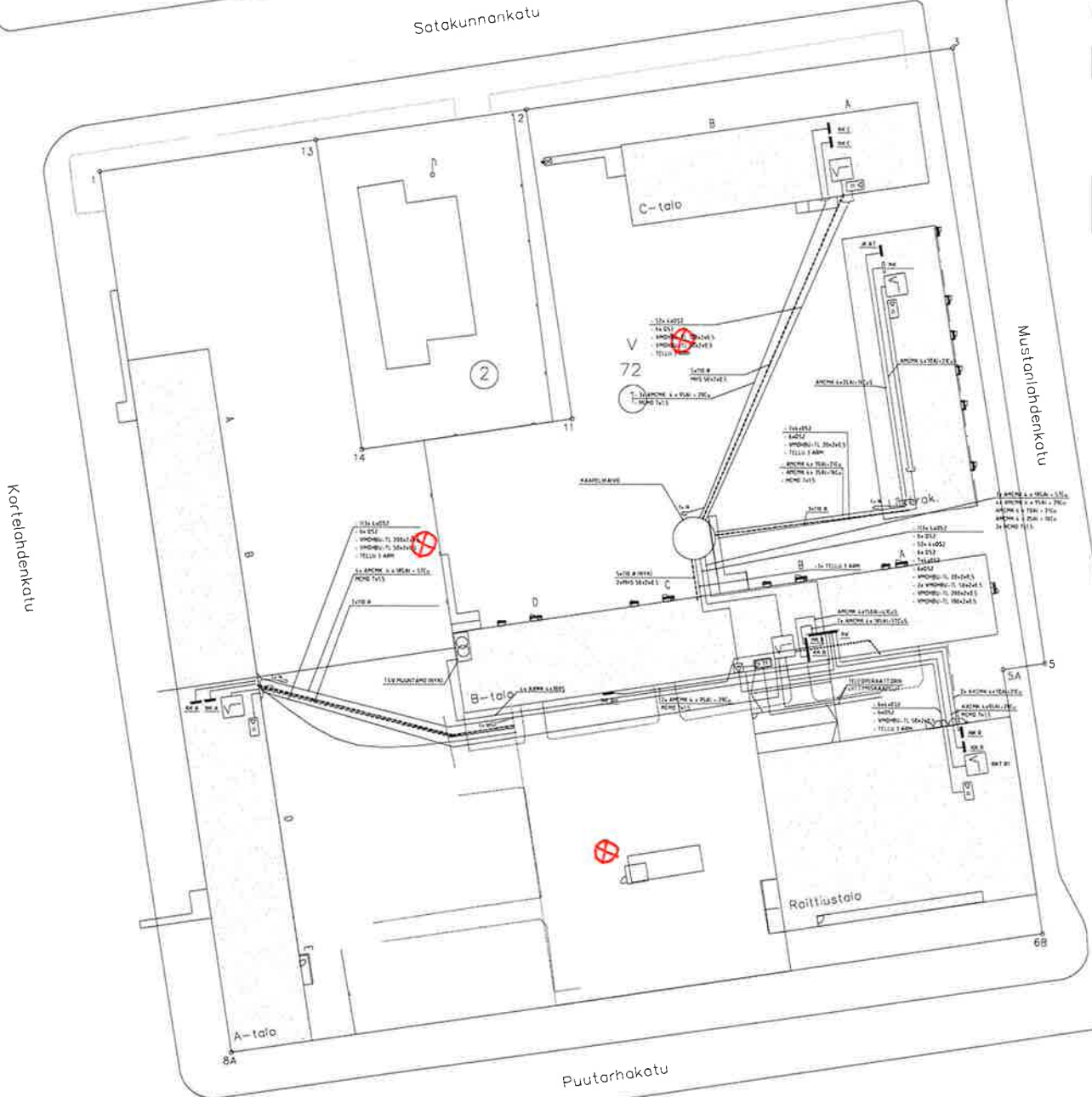
PROJEKTIN KANTAJA	72	YHTIYKUNNIN KANTAJA	1
KANSI/TAVELI	1/2006	YHTIYKUNNIN KANTAJA	1/2006
SANEFERLAUS		PROJEKTI	
PROJEKTI		KANTAJA	
PROJEKTI		KANTAJA	
PROJEKTI		KANTAJA	
PROJEKTI		KANTAJA	
PROJEKTI		KANTAJA	
PROJEKTI		KANTAJA	
PROJEKTI		KANTAJA	
PROJEKTI		KANTAJA	
PROJEKTI		KANTAJA	
PROJEKTI		KANTAJA	
PROJEKTI		KANTAJA	

**LIIVI**  
0538V R216





Tupakointipaikat:



OHJE  
 KÄYTTÖOHJE SUKUPUOLISUUS- JA  
 VÄKIVALLAN TILITTEYDEN KÄYTTÖOHJE (TÄTÄNÄLLÄ  
 PUOLIKÄYTTÖ)  
 KÄYTTÖOHJE SUKUPUOLISUUS- JA VÄKIVALLAN TILITTEYDEN  
 KÄYTTÖOHJE (TÄTÄNÄLLÄ PUOLIKÄYTTÖ)  
 KÄYTTÖOHJE SUKUPUOLISUUS- JA VÄKIVALLAN TILITTEYDEN  
 KÄYTTÖOHJE (TÄTÄNÄLLÄ PUOLIKÄYTTÖ)  
 KÄYTTÖOHJE SUKUPUOLISUUS- JA VÄKIVALLAN TILITTEYDEN  
 KÄYTTÖOHJE (TÄTÄNÄLLÄ PUOLIKÄYTTÖ)

LIIKETOIMINTA- ja 300 L  
 KÄYTTÖOHJE (TÄTÄNÄLLÄ PUOLIKÄYTTÖ)

Yhtiö	SAH KOSAN EIRAUS	Yhtiön nimi	ASEMAPIIRUSTUS
Korttelin nimi	KORTELIN ANDENKATU 10	Yhtiön osoite	10000 TAMPERE
Yhtiön nimi	SAH KOSAN EIRAUS	Yhtiön nimi	ASEMAPIIRUSTUS
Yhtiön nimi	SAH KOSAN EIRAUS	Yhtiön nimi	ASEMAPIIRUSTUS

**AS OY AMURINPORTTI**  
 SAHKOSAN EIRAUS  
 KORTELIN ANDENKATU 10  
 33210 TAMPERE

**Granelund** Granelund Tampere Oy  
 Amurintie 1, P. 202  
 33100 Tampere  
 Puh. 040 509 2000

**SAH 1000** b